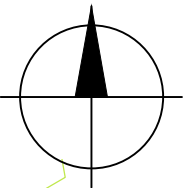
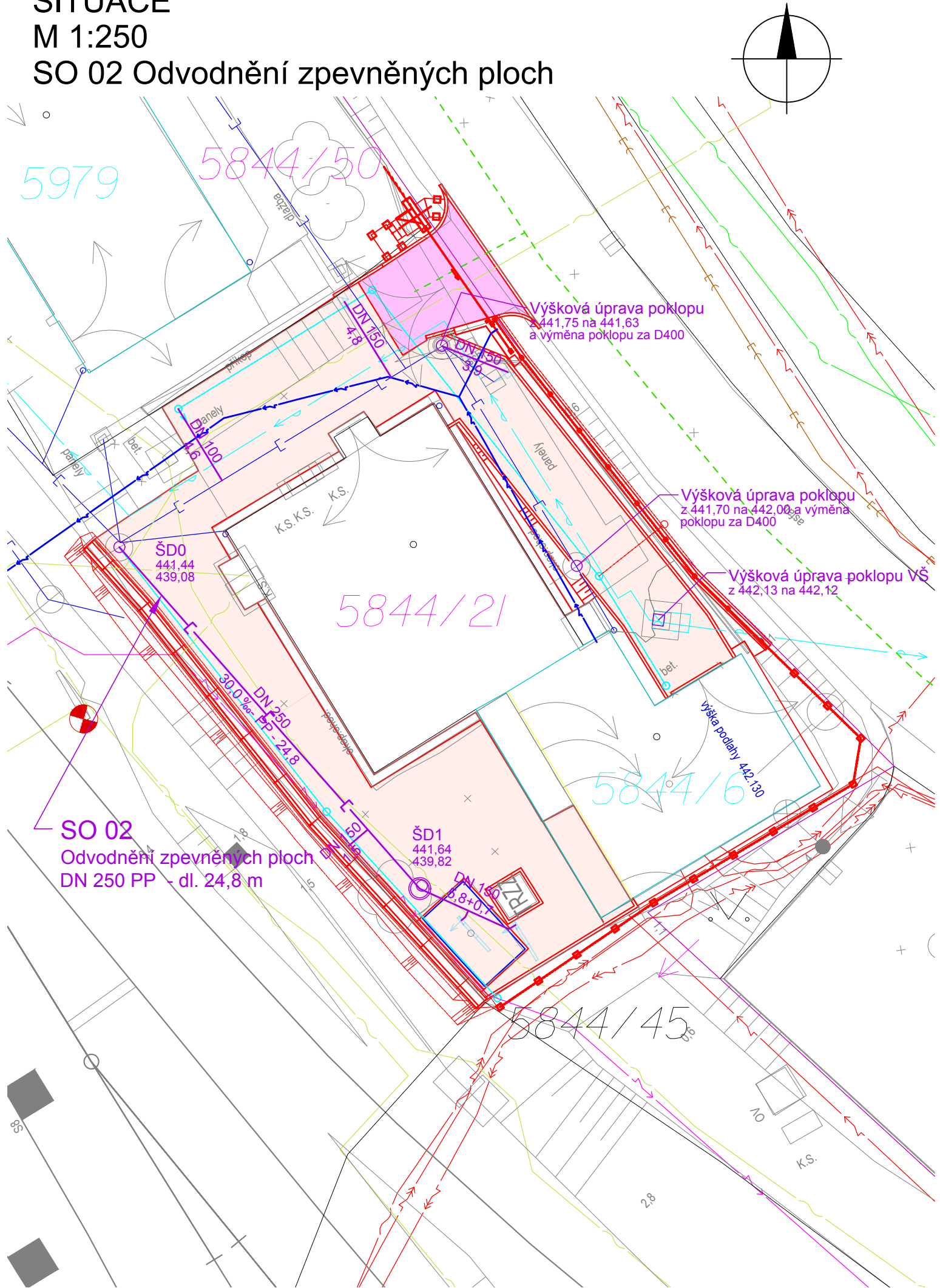


SITUACE  
M 1:250  
SO 02 Odvodnění zpevněných ploch



LEGENDA STÁVAJÍCÍCH INŽENÝRSKÝCH SÍTÍ

- VODOVOD PITNÁ VODA
- KANALIZACE JEDNOTNÁ
- KANALIZACE DEŠŤOVÁ
- VO
- VN KABELY
- SDĚLOVACÍ KABELY
- ČD telematika SDĚLOVACÍ KABELY
- SŽ DUO
- CETIN

LEGENDA NAVRŽENÝCH INŽENÝRSKÝCH SÍTÍ

- kanalizace dešťová
- trativody
- kabel NN

LEGENDA ÚPRAVY POVRCHU

- VJEZD
- ZPEVNĚNÝ POVRCH



			ČÍSLO SOUPRAVY:
REVIZE Č.	DATUM	ZMĚNA	

			SUDOP BRNO, spol. s r.o. Kounicova 26 611 36 Brno	
OBJEDNAVATEL:	Správa železnic, státní organizace, Dlážďená 1003/7, 110 00 Praha 1 Stavební správa západ (organizační jednotka)		tel. : +420 972 625 804 E-mail: sudop@sudop-brno.cz	
PROFESNÍ SKUPINA:	32 Potrubní vedení	VEDOUCÍ PROF. SKUPINY Ing. Daniela Šimkovičová	GENERÁLNÍ ŘEDITEL Ing. Kamil Chmela	
ODPOVĚDNÝ PROJ. ZAKÁZKY Ing. Jan Zářecký	ODPOVĚDNÝ PROJ. PS, SO Ing. Daniela Šimkovičová	Ing. Daniela Šimkovičová	KONTROLOVAL Ing. Bohdan Pich	
KRAJ: Jihočeský		POVĚŘENÝ OÚ: Tábor		STUPEŇ: DUSP+PDPS
REKONSTRUKCE NZEE A KABELOVÝCH ROZVODŮ NN V ŽST. TÁBOR ODVODNĚNÍ ZPEVNĚNÝCH PLOCH			ZAK. ČÍSLO 20130-01-1021	ARCH. ČÍSLO 2021240002
			MĚŘÍTKO 1:250	POČET FORMÁTŮ 3 A4
			DATUM:	10/2021
Situace			ČÁST DOKUM. D.2	PŘÍLOHA 2